

完成間近

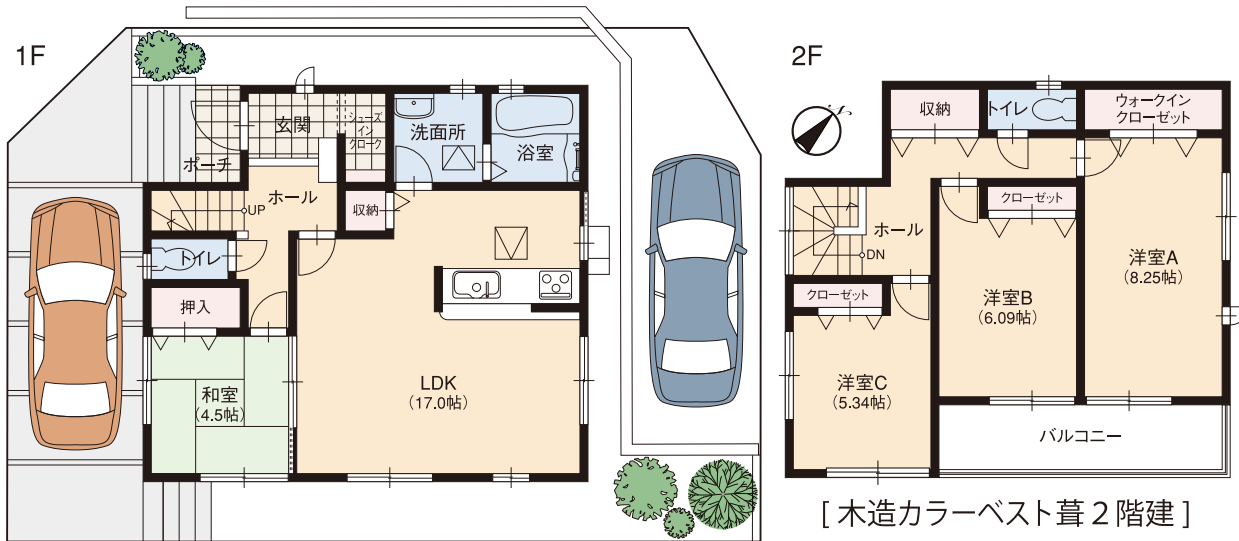
内覧会予約受付中

詳しくはお電話にてお問合せ下さい

1号地

1区画
建売

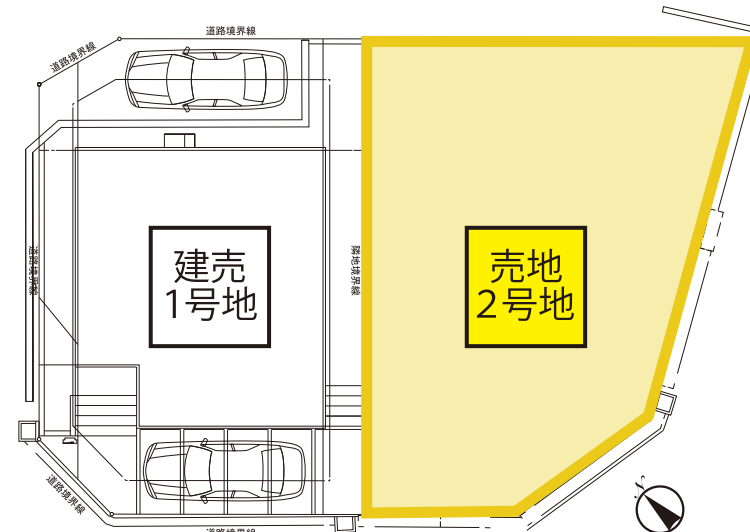
家族がくつろげる余裕のLDKと各居室収納+2箇所が魅力。
駐車場2台付きで家族の日々に寄り添います。



2号地

1区画
売地

あなただけの夢のプランを！
ご予算に合わせて、推奨プランもご用意しています。



[建築条件付]

600万円

分譲地・土地のみ販売

■土地面積：132.26㎡(40.00坪)

[建築条件付住宅]この土地は、土地売買契約後3ヶ月以内に株式会社ネオティスと住宅の建築請負契約を締結していただくことを条件として販売いたします。この期間内に住宅を建築しないことが確定したとき、または住宅の建築請負契約が成立しなかった場合は、土地販売契約は白紙となり、受領した金額は全額返還いたします。

LDK 2,490万円 (税込)

土地・建物セット価格

■土地面積：131.98㎡(39.92坪)
■建物面積：1F/56.31㎡ 2F/48.85㎡

- うれしい標準装備
- 駐車場2台可
- フラット35S対応
- 省エネ
- 複層ガラス
- 浴室乾燥機
- 合洗機
- ウォークインクローゼット
- シューズインクローゼット
- システムキッチン
- 防犯ドアキー

※H11年省エネルギー基準【省エネルギー対策等級4】【フラット35S】<金利Bプラン>対応

【物件概要】●所在地/八幡西区御開5丁目1-35●交通/JR筑豊本線「二島駅」徒歩約21分(車で約3分)●土地権利/所有権●地目/宅地●都市計画/市街化区域●用途地域/第一種低層住居専用地域●建物面積/105.16㎡(1号地)●土地面積/131.98㎡(1号地)、132.26㎡(2号地)●建ぺい率/50%●容積率/80%●販売価格/2,490万円(1号地)、600万円(2号地)●構造/木造軸組工法(1号地)●建築確認番号/第KJH18-01248-1号(平成30年7月23日)●私道負担/なし●設備/都市ガス、電気、上下水道●完成予定日/2018年11月(1号地)●入居予定日/2018年12月(1号地)●引渡条件/現状有姿(2号地)【広告有効期限】平成30年12月末

お支払い例 2,490万円の場合(35年返済・変動金利0.975%)

頭金 0円
ボーナス払い
月々 69,999円

■提携ローンのご案内●当社提携銀行/西日本シティ銀行●変動金利●金利/0.975%※金利は平成30年9月末日現在のものです。金融情勢などにより、金利は変わることがあります。※金利は、優遇金利基準にすべて該当するお客様への適用金利となります。また、銀行および保証会社の審査基準により、お取扱いできない場合があります。詳しくは係員にお尋ねください。

LIFE INFORMATION

- さくらんぼ保育園 約160m(徒歩約2分)
- 本城小学校 約2,080m(徒歩約26分)
- 本城中学校 約2,880m(徒歩約36分)
- ゆめmart本城 約480m(徒歩約6分)
- イオン若松 約1,440m(徒歩約18分)
- 二島郵便局 約480m(徒歩約6分)
- 福岡銀行 約560m(徒歩約7分)
- 西日本シティ銀行 約640m(徒歩約8分)
- 佐藤医院 約160m(徒歩約2分)
- くにゆき歯科クリニック 約1,040m(徒歩約13分)
- 折尾病院 約2,050m(車で約8分)



事業主・売主
株式会社 **ネオティス**
北九州市小倉南区北方2丁目24-10 ☎093-951-7176

販売代理
株式会社 **アースコーポレーション**
北九州市小倉北区堺町1丁目9番10号 アースコート堺町BLDG.6F
http://www.aga-co.jp/

【営業時間】10:00~18:00
お問合せ **093-551-5130**

