

先着順 申込み受付開始

1号地 1区画 建売 オール電化省エネ住宅

4LDK [土地・建物セット価格]

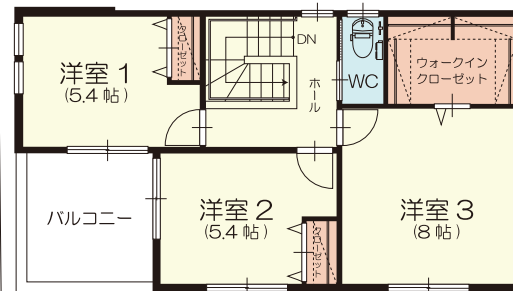
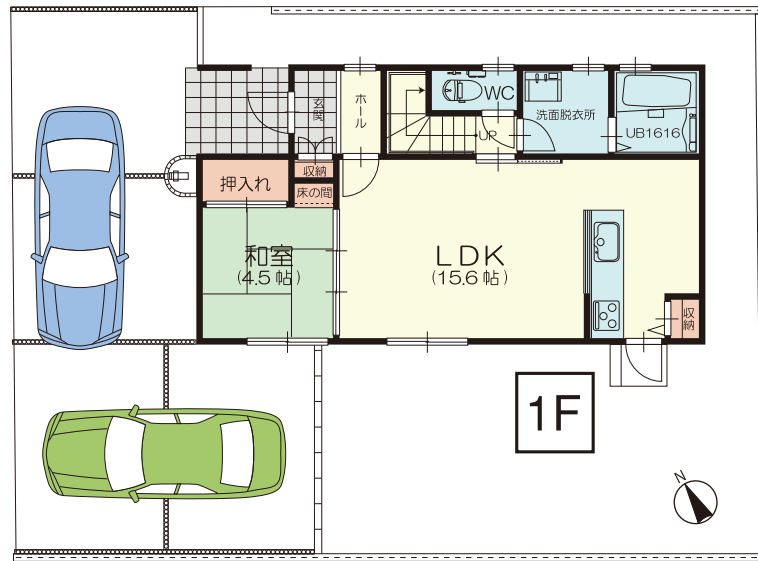
■土地面積：167.15㎡ (50.56坪)
■延床面積：98.54㎡ (29.80坪)
1F/51.34㎡ 2F/47.20㎡

2,380万円 (税込)

お支払い例 2,380万円の場合 (35年返済・変動金利0.975%)

頭金 0円
ボーナス払い
月々 66,907円

12月完成 新築戸建



- ✓ 15.6帖のリビング
- ✓ 大容量収納
- ✓ キッチン勝手口

- うれしい標準装備
- 駐車場 2台可
- 省エネ
- 複層ガラス
- IHキッチンヒーター
- 食洗機
- システムキッチン
- ウォークインクローゼット
- ウォシュレット
- 防犯ドアホン

■提携ローンのご案内●当社提携銀行/西日本シティ銀行●変動金利●金利/0.975%※金利は平成30年9月末日現在のものです。金融情勢などにより、金利は変わることがあります。※金利は、優遇金利基準にすべて該当するお客様への適用金利となります。また、銀行および保証会社の審査基準により、お取扱いできない場合があります。詳しくは係員にお尋ねください。

【物件概要】●所在地/中間市太賀4丁目12-6●交通/筑豊電気鉄道「西山駅」徒歩約9分●土地権利/所有権●地目/宅地●都市計画/市街化区域●用途地域/第一種低層住居専用地域・景観計画区域●土地面積/167.15㎡●延床面積:98.54㎡(29.80坪)、1F:51.34㎡、2F:47.20㎡●建ぺい率/32.70%●容積率/58.95%●販売価格/2,380万円●構造/木造2階建●建築確認番号/第H30確認建築福住七北00780号(平成30年9月11日)●私道負担/なし●設備/電気、上下水道●完成予定日/2018年12月末●入居予定日/2019年1月●引渡条件/現状有姿●売主/株式会社アースコーポレーション ※設計・仕様等は施工の都合上または行政指導上、変更となる場合があります。予めご了承ください。

【広告有効期限】平成30年12月末

LIFE INFORMATION

- 中間東幼稚園 約1,900m(徒歩約24分)
- 中間市立中間南小学校 約2,700m(徒歩約34分)
- 中間市立中間南中学校 約2,600m(徒歩約33分)
- 筑豊電鉄「西山駅」 約750m(徒歩約9分)
- 筑豊電鉄「通谷駅」 約1,100m(徒歩約14分)
- イオンなかま 約1,100m(徒歩約14分)
- ドラッグコスモス 約1,400m(徒歩約18分)
- 西日本シティ銀行 約1,000m(徒歩約13分)
- 中間通谷郵便局 約1,400m(徒歩約18分)
- 遠賀信用金庫 約1,500m(徒歩約19分)
- 木村小児科 約1,400m(徒歩約18分)
- 中間市立病院 約1,700m(徒歩約21分)
- 中間市民図書館 約1,900m(徒歩約24分)
- 中間市中央公民館 約2,100m(徒歩約26分)



事業主・売主



宅地建物取引業 福岡県知事登録(5)第13769号

株式会社 アースコーポレーション
北九州市小倉北区堺町1丁目9番10号 アースコート堺町BLDG.6F

【営業時間】10:00~18:00

<http://www.aga-co.co.jp/>

お問合せ 093-551-5130

